

# Deux centres de rééducation: Boscoville et La Cité des Prairies



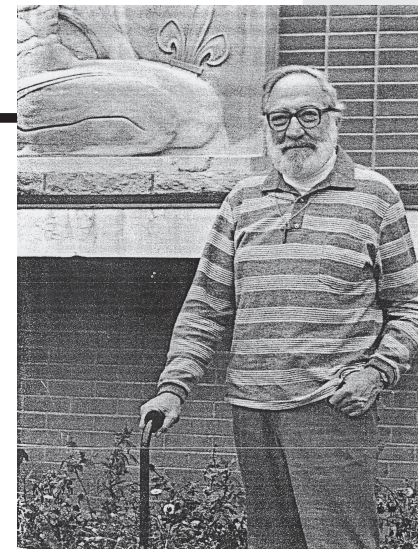
**Société Historique**  
RIVIÈRE-DES-PRAIRIES

www.societe-historique-rdp.org

## Boscoville

10950, boul. Perras

Fondée en 1941 par le Père Albert Roger, l'institution ferme ses portes en 1997. C'est la fin d'une grande œuvre de rééducation, axée sur les besoins psychoaffectifs des jeunes contrevenants. La volonté de punir en est exclue.



Père Albert Roger  
Source : SHRDP

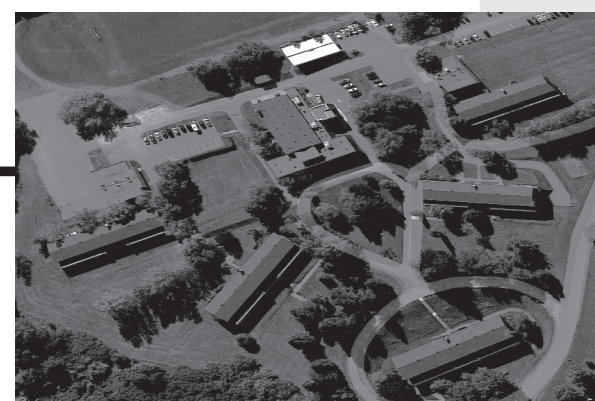
### La mission

Ces jeunes délinquants sont issus de milieux défavorisés ou perturbés. Un environnement carcéral ne peut inculquer les valeurs civiques espérées. Il faut leur permettre d'exercer des responsabilités collectives dans un cadre de vie harmonieux. L'œuvre de Jean Bosco, en Italie, sert de modèle – d'où le nom de Boscoville. Une expérience semblable, vécue au Nebraska en 1917, en est le déclencheur. Elle est relatée dans le film *Boys Town*.

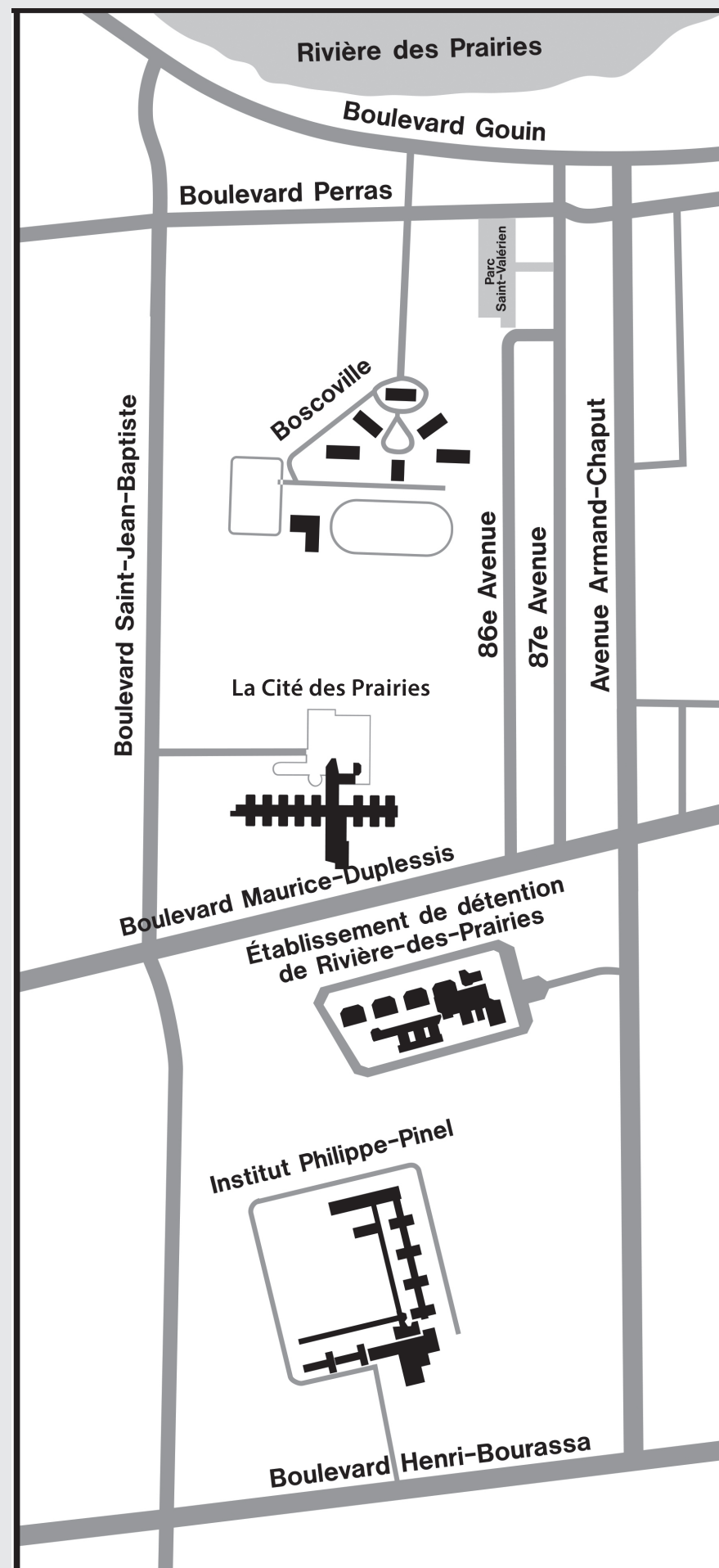
Le principe d'autogestion en est le fondement. Ainsi est constituée une cité avec de multiples pavillons où les jeunes assument diverses fonctions civiques : échevin, maire, policier, etc. Des activités sportives, éducatives et culturelles complètent le programme.

### L'occupation des lieux

En 1947, le gouvernement du Québec cède aux fondateurs, pour la somme de 35 000\$, un vaste terrain agricole acquis de l'homme d'affaires Albert Hudon. Des religieux et des laïcs participent à la gestion des lieux. Une nouvelle pratique est instaurée : la psychoéducation. Sa fermeture, en 1997, donne lieu, en 2001, à une nouvelle institution : « Boscoville 2000 ». De nouveaux programmes pour jeunes adultes, adolescents et enfants sont implantés.



La Cité des Prairies  
Source : Google Maps



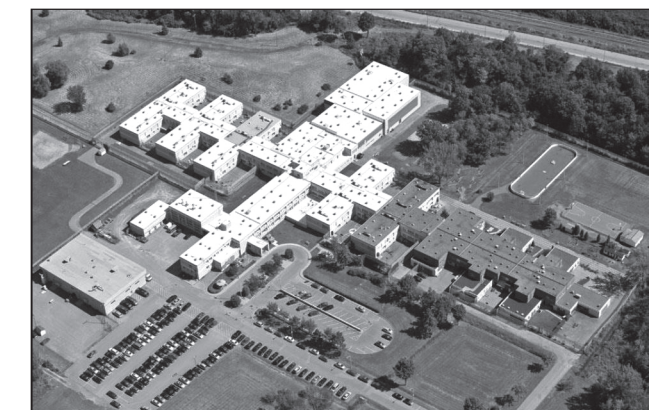
## La Cité des Prairies

12165, boul. St-Jean-Baptiste

En 1963, le *Centre d'accueil Berthelet*, situé sur le lot 1248967 ouvre ses portes. Il doit son nom au philanthrope Olivier Berthelet. Le modèle de réadaptation en vigueur est de type paramilitaire avec un entraînement intensif, des sports et des travaux domestiques. En 1970, les filles séjournant à *Berthelet* sont transférées au *Centre d'accueil Notre-Dame de Laval*. Le modèle de *Berthelet* priorise davantage la sécurité au détriment de la responsabilisation des jeunes. La situation devient intenable et conduit à une émeute en 1974 entraînant sa fermeture temporaire.

### De Berthelet à La Cité des Prairies

L'institution ouvre à nouveau ses portes en 1976 avec un nouveau modèle de réadaptation et de réinsertion sociale. En 1978, *Berthelet* change de nom pour devenir *La Cité des Prairies*. Une fondation est créée. En 1980, on forme un comité de parents, ces derniers étant reconnus comme des partenaires importants dans le processus de réadaptation des jeunes. En 1989, l'*American Correctionnal association* accrédite *La Cité des Prairies* qui en profite pour rehausser les critères de qualité de ses activités de réadaptation. En 1993, *La Cité des Prairies* est intégrée au Centre jeunesse de Montréal.



La Cité des Prairies  
Source : Google Maps

